

产品名称:立式双支臂单屏支架

产品型号:M100





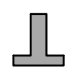
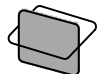
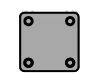

产品特点

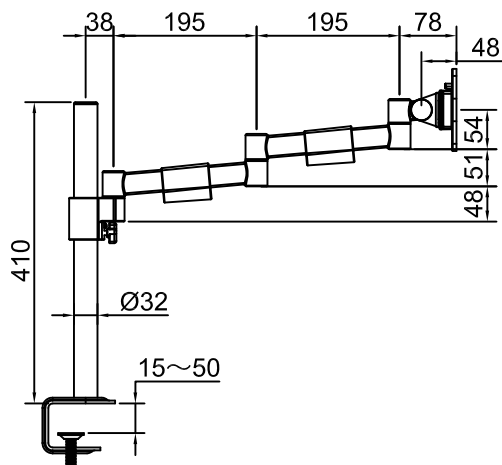
通过抱箍可随意调节显示器的高度可以满足你不同的视觉要求.

产品采用双节支臂组立而成, 使用户能达到自由顺畅调节效果.

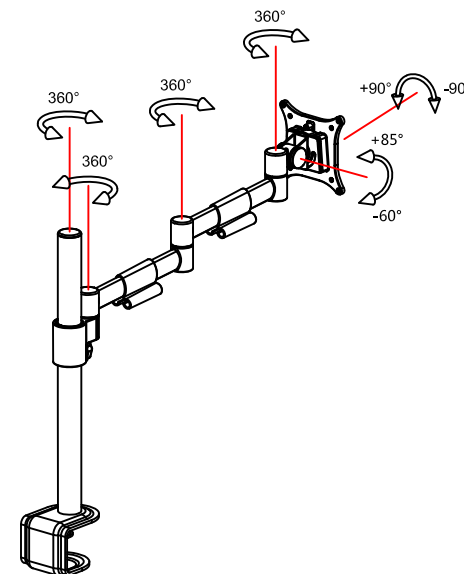
全球同行首创简易安装方式, 解决了在狭小空间安装难题.

技术参数

 显示器尺寸	 承重范围(kg)	 立柱高度(mm)	 上下摆动	 左右摆动	 旋转	 VESA	 包装箱尺寸 (mm)	 净重(kg)	 毛重(kg)	穿夹桌面 厚度 (mm)											
										≤30"	≤8	400	+85°~-60°	360°	±90°	75*75 100*100	内: 555*250*120	内: 2.8	内: 3.5	10~50	15~50
																	外: 565*270*375				



产品参数图



多功能调节示意图